



ATSKAITE PAR TRANSPORTLĪDZEKĻA
PEUGEOT PARTNER
REĢ. NR. - KT1011
TIRGUS UN PIESPIEDU PĀRDOŠANAS VĒRTĪBAS
APRĒĶINU



TRANSPORTLĪDZEKĻA VĒRTĪBAS NOTEIKŠANAS AKTS Nr. 221024 - 97K

Vērtēšanas datums: 24.10.2024.

Apskates datums: 22.10.2024.

Apskates vieta: Struktoru iela 14a, Vidzemes priekšpilsēta, Rīga

Vērtējuma pasūtītājs	SIA "Latvijas Augu aizsardzības pētniecības centrs"
Reģ. Nr.	40003033658

Objekta īpašnieks	SIA "Latvijas Augu aizsardzības pētniecības centrs"
Reģ. Nr.	40003033658
Juridiskā adrese	Rīga, Struktoru iela 14A, LV-1039
Īpašumtiesību dokuments	LR transportlīdzekļa reģistrācijas apliecība Nr. AF 2212523

Reģistrācijas Nr.	KT1011	Motora tilpums, l	1,6
Marka, modelis	PEUGEOT PARTNER	Motora jauda, kW	73
Pirmā reģistrācija	14.06.2017	Degviela	dīzeļdegviela
VIN	VF37MBHY6HJ657209	Krāsa	gaiši pelēka
Veids	Vieglais pasažieru	Nobraukums, km	104 104
Virsbūves tips, sēdvietu sk.	Universāls, 5	Pašmasa, kg	1491

Komplektācija un papildaprīkojums:

Salons	Aprīkojums	Drošība
Ādas apdare	Automātiskā ātrumkārbā	X Klimata kontrole
X Elektr.reg. stikla pacelājs	Navigācija	X Kondicionieris
Dek. koka apdares paneli	X Audio sist. CD/Mp3	Atpakaļskata kamera
Elektr. regulējami sēdekļi	Adaptīvā kruīzkontrole	Vieglmetāla rit. Diski
Sēdekļi ar apsildi	Priekš./Aizm. park. sens.	X Papildus bremžu lukturis
Distances kontrole	X Mehāniskā ātrumkārbā	Automātiskās gaismas
Multifunkc. stūre	X Stūres pastiprinātājs	X Xenona
Keyless Go	X Borta dators	X LED
Start-Stop sistēma	Visu riteņu piedziņa	X Miglas lukturi
X Lietus sensors	Riepu spied. Kontr.	X Elektriski reg. spoguļi
Roku balsti	Sakabes āķis	X Apsildāmi spoguļi
Brīvroku sistēma	Jumta reliņi (zemie)	El. Nolikāmi spoguļi
El. Bagāžnieka aizvēršana	Tumšais griestu apšuvums	Aptumšojošie spoguļi
2 Aizdedzes atslēgu skaits	- Skybrake	Autonomās aps. Pults

Tehniskā apskate (TA) līdz: 26.02.2025.

Papildus informācija par transportlīdzekli:

Transportlīdzeklim ir nenozīmīgi virsbūves krāsojuma bojājumi - skrāpējumi, izteikti virsbūves deformācijas bojājumi nav novērojami, salona apšuvums un vadības ierīces ar ekspluatācijas vecumam atbilstošu nodilumu. Ņemot vērā pasūtītāja sniegto un CSDD datus pieejamo informāciju, transportlīdzeklis ekspluatācijas periodā ir uzturēts teicamā tehniskā stāvoklī, pēdējā tehniskā apskate (TA) veikta 02.2024. bez aizrādījumiem, 14.10.2024. veikta eļļas maiņas apkope. Kopumā transportlīdzeklis atbilstoši savam ekspluatācijas vecumam ir teicamā stāvoklī, vērtētāja veiktās apskates ietvaros nekādas padziļinātas inženiertehniskās stāvokļa pārbaudes netika veiktas, tiek pieņemts, ka visa sniegtā informācija ir patiesa.

Pamatojums:

1. Pasūtītāja iesniegtie dokumenti un objekta vizuālā apskate.
2. MK noteikumi Nr. 295.
3. Tirgus vērtības aprēķins.

Vērtējuma uzdevums: Noteikt objekta tirgus vērtību

Vērtējums paredzēts: Vērtības apzināšanai, objekta atsavināšanai izsolē

Secinājumi:

Tirgus vērtība, iesk. PVN	6100 EUR (seši tūkstoši viens simti eiro)
Piespiedu pārdošanas vērtība, iesk. PVN	4300 EUR (četri tūkstoši trīs simti eiro)

Identifikāciju veica kustamās mantas vērtētājs:

K.Drozds

DOKUMENTS PARAKSTĪTS AR DROŠO ELEKTRONISKO PARAKSTU UN SATUR LAIKA ŽĪMOGU

**TRANSPORTLĪDZEKĻA PEUGEOT PARTNER (REĢ. NR. KT1011) TIRGUS VĒRTĪBAS
APRĒĶINS AR TIRGUS PĒTĪJUMU METODI Nr. 221024-97K**

Nosaukums	Vērtējamais objekts	Salīdzināmie transportlīdzekļi		
		№1	№2	№3
Marka, modelis	PEUGEOT PARTNER	PEUGEOT PARTNER	PEUGEOT PARTNER	PEUGEOT PARTNER
Vērtība, neiesk. PVN, EUR		4 917	5 372	5 752
Datu veids		piedāvājums	piedāvājums	piedāvājums
Datu avots		ss.com	ss.com	ss.com
Tirgus		Latvija	Latvija	Latvija
Pirmā reģistrācija	2017	2017	2017	2016
Nobraukums, km	104 104	168 500	156 549	68 800
Motora jauda, kW	73	73	73	73
Transmisija	MT	MT	MT	MT
Riteņu piedziņa	2WD	2WD	2WD	2WD
Korekcijas koeficienti				
Darījuma apstākļi/laika ietekme		-5%	-5%	-5%
Vecums		0%	0%	2%
Nobraukums		11%	9%	-6%
Motors		0%	0%	0%
Piedziņa		0%	0%	0%
Vizuālais un tehniskais stāvoklis		-2%	-6%	-5%
Aprīkojums		-4%	-2%	2%
Kopējā korekcija, %		0%	-4%	-12%
Koriģētā vērtība		4 899	5 173	5 041
Aprēķinātā tirgus vērtība, neiesk PVN, EUR	5 038			
PVN 21%, EUR	1 058			
Aprēķinātā tirgus vērtība, iesk PVN, EUR	6 096			
Tirgus vērtība, noapaļojot, EUR	6 100			
Piespiedu pārdošanas vērtība, iesk. PVN, EUR	4 300			

Transportlīdzekļa novērtējums balstās uz tirgus vērtības, objekta realizācijas iespējām uz novērtēšanas brīdi un reālās tirgus situācijas analīzi. Tiek ņemta vērā visa pieejamā informācija par objekta tehnisko stāvokli un vizuālajiem defektiem. Vērtējot pieņemts, ka nav īpašu apstākļu, kas pazemina transportlīdzekļa vērtību un varētu tikt atklāti ar speciālām inženiertehniskās izpētes metodēm, izņemot tos, kas minēti šajā atskaitē.

ATZINUMS PAR TRANSPORTLĪDZEKĻA TIRGUS VĒRTĪBU:

Aprēķinātā tirgus vērtība, iesk. PVN, transportlīdzeklim PEUGEOT PARTNER (valsts reģ. nr. KT1011), noapaļojot, ir 6100 EUR (seši tūkstoši viens simti eiro).

Piespiedu pārdošanas vērtība, iesk. PVN, transportlīdzeklim PEUGEOT PARTNER (valsts reģ. nr. KT1011), noapaļojot, ir 4300 EUR (četri tūkstoši trīs simti eiro).

Kustamās mantas vērtētājs

Kaspars Drozds

(sertifikāts Nr.31, derīgs līdz 30.06.2028.)

Mob. tālrunis: 26106575

/K.Drozds/

Vērtību definīcijas

Tirgus vērtība ir aprēķināta summa, par kādu vērtēšanas datumā īpašumam būtu jāpāriet no viena īpašnieka pie otra savstarpēji nesaistītu pušu darījumā starp labprātīgu pircēju un labprātīgu pārdevēju pēc atbilstoša piedāvājuma, katrai no pusēm rīkojoties kompetenti, ar aprēķinu un bez piespiešanas (Latvijas Standarts LVS 401;2013, p.2.1.11).

Terminu "Piespiedu pārdošana" bieži lieto tad, kad pārdevējs ir spiests pārdot un tādejādi tam nav pietiekams laiks atbilstošam piedāvājumam. Šādos apstākļos iegūstamā cena ir atkarīga no pārdevēja grūtību rakstura un no iemesliem, kuru dēļ nevar īstenot atbilstošu tirgvedību. Tā var arī atspoguļot sekas, kas rastas pārdevējam, ja tam neizdotos aktīvu pārdot noteiktā laikā. Ja pārdevēja grūtību raksturs vai to iemesls nav zināms, nav iespējams reāli prognozēt piespiedu pārdošanas rezultātā iegūstamo cenu. Cena, par kādu pārdevējs piekrīt pārdot aktīvu piespiedu pārdošanas darījumā, atspoguļo konkrētā darījuma apstākļus, nevis teorētiska labprātīga pārdevēja rīcību tirgus vērtības definīcijas ietvaros. Piespiedu pārdošanā iegūstamai cenai ir tikai gadījuma rakstura saistība ar tirgus vērtību vai kādu no pārējām šajā standartā definētajām vērtēšanas bāzēm. "Piespiedu pārdošana" ir aktīva atsavināšanas situācijas raksturojums, nevis atšķirīga vērtību bāze (Latvijas Standarts LVS401;2013, p.3.19.1).

Vērtēšanas metodoloģija

Ar šo metodi tiek aprēķināta vērtība, kas raksturo vērtējamo īpašumu salīdzinājumā ar līdzvērtīgiem īpašumiem, par kuriem ir zināma to tirgus cena (ir pieejama ticama, vislabāk dokumentāli apstiprināta informācija par darījumiem ar šiem īpašumiem).

- ienesīguma aprēķina metode tādu objektu, kā vērtējamais objekts, vērtējumos izmantojama visai nosacīti, jo šādu objektu ilgtermiņa iznomāšanas prakse nav plaši pielietota;
- izmaksu metode lielākajā daļā gadījumu nav pielietojama;
- transportlīdzekļu tirgus šobrīd ir aktīvs, kā rezultātā ir pieejams pietiekams datu apjoms par notikušiem darījumiem, kā arī piedāvājumiem – tas dod iespēju izvēlēties pēc aprīkojuma un kvalitātes pietiekoši tuvus objektus, lai iegūtu kvalitatīvus rezultātus.

Salīdzināmo darījumu metodes apraksts

Ar šo metodi tiek aprēķināta vērtība, kas raksturo vērtējamo īpašumu salīdzinājumā ar līdzvērtīgiem īpašumiem, par kuriem ir zināma to tirgus cena (ir pieejama ticama, vislabāk dokumentāli apstiprināta informācija par darījumiem ar šiem īpašumiem).

Pārdotie īpašumi tiek salīdzināti, balstoties uz darījumu cenu ietekmējošo faktoru analīzi.

Korigējošo koeficientu nosaka, salīdzinot faktorus, kas ietekmē vērtējamā īpašuma vienības cenu.

Koeficients raksturo konkrētā faktora atšķirību salīdzināmajam un vērtējamajam objektam. Tas ir lielāks par 0 (jeb pozitīvs), ja, pēc vērtētāju slēdziena, vērtējamā objekta īpašības konkrētajā jomā ir labākas kā salīdzināmajam objektam, negatīvs pretējā gadījumā, un 0, ja šīs īpašības praktiski neatšķiras.

Katrā konkrētā gadījumā atkarībā no izvēlētajiem salīdzināmajiem īpašumiem tiek formulēti konkrēti īpašumu atšķirības raksturojoši korekcijas koeficienti.

Piespiedu pārdošanas vērtību apraksts

Papildus tiek noteikta vērtējamā īpašuma ātrās (piespiedu) pārdošanas vērtība – noteiktā datumā visvairāk iespējamā cena, par kuru īpašuma tiesības uz vērtējamo īpašumu varētu pārdot pēc saīsinātas atrašanās konkurējošā tirgū. Pastāv iespēja, ka pārdevējs šajā gadījumā darbojas nelabprātīgi un pircējs var būt informēts, ka pārdevējs rīkojas spaidu kārtā.

Saskaņā ar LĪVA 2009.gada 5. maijā apstiprināto „Situācijas analīze un metodiskas rekomendācijas „Vērtējumi tiesu izpildītājiem izsoles vajadzībām””, galvenie riski, kas darbojas piespiedu pārdošanas gadījumos:

Tirgus ekspozīcijas risks - mantas piedāvājums tirgū notiek ierobežotā termiņā un veidā, kas parasti ir nepietiekams adekvātam mārketingam saskaņā ar tirgus vērtības definīciju; pie tam pircēji ir informēti par pārdevuma piespiedu raksturu.

Fiziskā stāvokļa risks - risks, kas saistīts ar apgrūtināto un ierobežoto pircēja iespēju apskatīt mantu un iepazīties ar tās fizisko stāvokli, kā arī risks, ka mantas stāvoklis līdz īpašuma saņemšanai valdījumā varētu pasliktināties. Tā kā šo risku uzņemas pircējs, kas vēl darbojas ierobežotā laika perioda ietvaros, viņš parasti gatavs maksāt ievērojami zemāku summu par tādu pirkumu, kura vērtību viņš skaidri neapzinās.

Laika un nenoteiktības faktors - risks, ka strīdus gadījumā mantas saņemšana valdījumā var ieilgt vai pat vispār nenotikt.

Finansēšanas faktors – Ņemot vērā ierobežoto laiku, ar lielu ticamību ir sagaidāmas problēmas ar finansējuma nodrošināšanu. Kā zināms, neizdevīgāks finansējums rosina darījuma cenas samazinājumu.

Papildus izmaksu faktors - risks, kas saistīts ar dažādām izmaksām par mantas uzglabāšanu, juridisko palīdzību u.tml..

Pastāvošā tirgus tendenču faktors - faktors, kas sasaucas ar vērtēšanas teorijā pazīstamo paredzēšanas jeb aizsteigšanās priekšā principu (anticipation). Augšupejoša tirgus apstākļos šis faktors mazina piespiedu realizācijas negatīvo iedarbību uz vērtību, bet lejupejoša tirgus apstākļos - būtiski pastiprina.

Vērtējamā īpašuma gadījumā ar piespiedu pārdošanu saistītie riski un to ietekme uz iespējamo mantas pārdošanā izsolē iegūstamo cenu ir sekojoši:

Aprēķinātā mantas tirgus vērtība, neiesk. PVN	EUR	5 038
<i>Ar piespiedu pārdošanu saistītie riski</i>	<i>Ietekme, %</i>	<i>Ietekme, EUR</i>
<i>Tirgus ekspozīcijas risks</i>	-20%	-1008
<i>Fiziskā stāvokļa risks</i>	-10%	-504
<i>Laika un nenoteiktības faktors</i>	0%	0
<i>Finansēšanas faktors</i>	0%	0
<i>Papildus izmaksu faktors</i>	0%	0
<i>Pastāvošā tirgus tendenču faktors</i>	0%	0
Kopā:	-30%	-1511

Aprēķinātā kustamās mantas piespiedu pārdošanas vērtība, neiesk. PVN	EUR	3 526
PVN 21%	EUR	741
Aprēķinātā kustamās mantas piespiedu pārdošanas vērtība, iesk. PVN	EUR	4 267
Noapaļojot, EUR	EUR	4 300

Galvenie ierobežojumi un pieņēmumi

- Vērtējums ir izmantojams tikai pilnā apjomā. Vairums pieņēmumu un aprēķinu, kas lietoti novērtējumā, attiecas tikai uz konkrēto dokumentu un nav lietojami atrauti no konteksta.
- Vērtējuma saturs un rezultāti ir derīgi tikai uzrādītajam vērtēšanas mērķim.
- Vērtējumu nedrīkst publicēt, ne arī lietot kādam citam nolūkam, kas nav uzrādīts, iepriekš nesaņemot vērtētāja rakstisku atļauju.
- Vērtējuma saturs ir konfidenciāls, izņemot gadījumus, ja to nepieciešams iesniegt attiecīgās organizācijās sertificāta vai licences iegūšanai, kā arī kvalitātes pārbaudei strīdus jautājumu gadījumos.
- Vērtējamais īpašums tiek uzskatīts kā brīvs no jebkurām prasībām, hipotekāriem parādiem vai iekļāšanas, ja tas nav speciāli atzīmēts novērtējumā.
- Šis novērtējums neuzliek par pienākumu saistībā ar šo īpašumu sniegt liecības tiesā, izņemot gadījumus, kad ir noslēgta iepriekšēja vienošanās.
- Īpašuma tehniskais stāvoklis tika noteikts, apsekojot to uz vietas. Nekādas inženiertehniskas pārbaudes netika veiktas. Šajā vērtējumā tiek pieņemts, ka nepastāv tādu slēptu, pie vizuālas apsekošanas nepamanāmu defektu, kas ietekmē objekta vērtību, izņemot tos, kas minēti šajā atskaitē.

Tirgus apskats

Vērtējamam objektam līdzvērtīgu transportlīdzekļu tirgus ir raksturojams kā samērā aktīvs – pieejams pietiekams informācijas daudzums par līdzvērtīgu objektu piedāvājumiem, kā arī vērtētāju rīcībā ir informācija par notikušiem darījumiem, kas gan nevar tikt izmantota vērtējumā, jo nav dokumentāli apstiprināta sakarā ar to, ka Latvijā nepastāv oficiāls transportlīdzekļu darījumu reģistrs.

SIA GUPO

FOTOGRĀFIJAS



SIA GUPO



SIA GUPO





PIELIKUMI



LATVIJAS
ĪPAŠUMU
VĒRTĒTĀJU
ASOCIĀCIJA

LĪVA VĒRTĒTĀJU SERTIFIKĀCIJAS BIROJS

**ĪPAŠUMU VĒRTĒTĀJA
PROFESIONĀLĀS KVALIFIKĀCIJAS SERTIFIKĀTS**

NR. *31*

Kaspars Drozd

vārds, uzvārds

060689-12602

personas kods

Kustamās mantas vērtēšana

sertificējamā darbība

Sertifikāts apliecina personas profesionālās spējas veikt ķermenisku kustamu lietu novērtēšanu saskaņā ar LR Civillikuma 870. – 874. panta prasībām

Darbība sertificēta no

2022. gada 30. jūnija

datums

Sertifikāts piešķirts

2023. gada 30. jūnijā

datums

Sertifikāts derīgs līdz

2028. gada 30. jūnijam

datums



Dainis Tunsts

LĪVA Vērtētāju sertifikācijas biroja
direktors

Izsniegts saskaņā ar LĪVA 2023.gada 2.marta noteikumiem
"Prasības kustamās mantas vērtētāja profesionālajai kvalifikācijai un
profesionālās kvalifikācijas sertifikāta izsniegšanas kārtība".

Neatkarības apliecinājums

Es apliecinu, ka pamatojoties uz manu pārlicību un zināšanām:

- faktu konstatācija, ko satur dotā atskaite, ir patiesa un pareiza;
- atskaites analīzes, viedokļi un secinājumi ir ierobežoti tikai ar atskaites pieņēmumiem un limitējošiem apstākļiem. Tās ir manas personīgās, objektīvās, profesionālās domas, viedokļi un secinājumi;
- Vērtētājam nav īpašas, patreizējas vai perspektīvas intereses par šo īpašumu, kā arī nav īpašas personīgas intereses vai aizspriedumi attiecībā uz tām pusēm, kuras šeit ir iesaistītas;
- Vērtētāja darba apmaksa nav atkarīga no iepriekš noteiktas vērtības paziņošanas, vai arī vērtību virzīšanas tā, lai tā nāktu par labu klientam, vērtības noteikšanas lielumam, nonākšanas pie iepriekš izvirzīta rezultāta, vai arī kāda cita sekojoša notikuma;
- Vērtētāja domas, viedokļi un secinājumi tika veikti, un dotā atskaite tika sagatavota saskaņā ar Īpašuma Vērtētāju Profesionālās Prakses Standartiem;
- Vērtētājs ir veicis īpašuma personīgu apskati, par kuru tiek veidota atskaite.

Kustamās mantas vērtētājs

Kaspars Drozds

Sertifikāts Nr.31

K.Drozds

DOKUMENTS PARAKSTĪTS AR DROŠO ELEKTRONISKO PARAKSTU UN SATUR LAIKA ZĪMOGU

Līguma darbības periods

No **20.02.2024** plkst. 10:06 līdz **19.02.2025** plkst. 23:59
Noslēgšanas datums: 20.02.2024
Retroaktīvais datums: **20.02.2024**
Pagarinātais zaudējumu pieteikšanas periods: **36** mēneši

Apdrošinājuma ņēmējs

Nosaukums: **GUPO, SIA**
Reģ. Nr.: **40003982007**
Adrese: **Kalneciema iela 97A - 37, Rīga, LV-1046**

Apmaksas nosacījumi

Kopējā prēmija: 273.87 EUR (Divi simti septiņdesmit trīs euro un 87 centi)

Prēmija apmaksai: 273.87 EUR (Divi simti septiņdesmit trīs euro un 87 centi)

Apmaksas termiņš: 01.03.2024

Bankas rekvizīti:

AS Swedbank	LV13HABA0551008461190
AS SEB Banka	LV60UNLA0050002300708
Luminor Bank AS Latvijas filiāle	LV93RIKO0002013051362
AS Citadele banka	LV03PARX0000231821015
VAS Latvijas Pasts	LV38LPNS0001001855899

Veicot apmaksu, maksājuma uzdevumā jānorāda polises vai rēķina numurs!

Polise stājas spēkā, ja samaksa ir veikta polisē norādītajā termiņā.

Atbildības limits

Kopējais atbildības limits: **200 000 EUR**

Atbildības limits vienam apdrošināšanas gadījumam: **200 000 EUR**

Pašrisks: **500 EUR**

Apdrošinātā profesionālā darbība

Profesionālie pakalpojumi

Apdrošināšanas teritorija

Latvija.

Apdrošināšanas noteikumi

Visi apdrošināšanas noteikumi un apdrošināšanas produkta informācija ir atrodamā arī BALTA mājaslapā www.balta.lv vai jebkurā AAS "BALTA" filiālē visā Latvijā. Saglabājiet tos savā datorā vai citā ierīcē. Sazinieties ar mums, ja informāciju nepieciešams nosūtīt uz e-pastu vai pa pastu.

Apdrošināšanas līguma neatņemama sastāvdaļa ir:

Apdrošināšanas produkta informācijas dokuments

Apdrošināšanas līguma vispārējie noteikumi [Nr. 07](#)

Profesionālās civiltiesiskās atbildības apdrošināšanas noteikumi [Nr. 58.03](#)

[Noteikumu kopsavilkums](#)

Saskaņā ar apdrošināšanas līguma noteikumiem un nosacījumiem tiek atlīdzināti

Pamata segums / Apakšlimits

<input checked="" type="checkbox"/> tiek apdrošināts	
Tiešie finansiālie zaudējumi	<input checked="" type="checkbox"/>
Zaudējumi sakarā ar trešās personas dzīvībai, veselībai nodarīto kaitējumu	<input checked="" type="checkbox"/>
No trešās personas dzīvībai vai veselībai nodarīta kaitējuma izrietošie finansiālie zaudējumi	<input checked="" type="checkbox"/>
Zaudējumi sakarā ar trešās personas īpašuma bojājumu vai bojāeju	<input checked="" type="checkbox"/>
Tiesāšanas izdevumi	<input checked="" type="checkbox"/>
Glābšanas izdevumi	<input checked="" type="checkbox"/>
Ekspertīzes izdevumi	<input checked="" type="checkbox"/>
Juridisko pakalpojumu izdevumi	10% no viena gadījuma limita
Izdevumi par tiesas sēdes apmeklējumu Civilprocesā 50 EUR dienā	<input checked="" type="checkbox"/>

Polises īpašie nosacījumi

1. Apdrošinātā darbība: kustamā īpašuma vērtēšana.



Latvijā reģistrēto transportlīdzekļu pēdējās tehniskās apskates rezultāti

Tehniskie dati

Pārbaudes veids:	Pamatpārbaude
Reģistrācijas statuss:	Uzskaitē
Marka, modelis:	PEUGEOT PARTNER
Reģistrācijas numurs:	KT1011
Pirmās reģistrācijas datums:	14.06.2017
Emisiju standarts:	Euro 6 X
Nākamās apskates datums:	26.02.2025
Odometra rādījums:	95313
Novērtējums:	0 - Teicamā tehniskā stāvoklī
CO2:	113
CO2 NEDC:	Nav informācijas
CO2 WLTP:	Nav informācijas
Dūmainības koeficients (m ⁻¹):	0.01
Degvielas veids:	Dīzeļdegviela
Degvielas patēriņš:	4.3 litri/100 km
- pilsētā	5.1 litri/100 km
- ārpus pilsētas	3.9 litri/100 km
Motora maksimālā jauda (kW):	73
Motora tilpums (cm ³):	1560
Pilna masa (kg):	2160
Pašmasa (kg):	1491

Bremžu vērtējums

Ass	Kreisais	Labais	Bremžu tips
1	2.09	2.02	D
2	1.45	1.64	D
2	1.29	1.48	S

D - Darba bremzes; S - Stāvbremzes

Būtiski bojājumi CSNg



Informācija no policijas:

Nav

Informācija no apdrošinātājiem:

Nav

Nobraukuma vēsture LV



Datums:	Odometrs	Nobraukums
07.02.2024	95313	9006
01.02.2023	86307	8442
25.01.2022	77865	14664
03.03.2021	63201	7003
17.06.2020	56198	12201
11.06.2019	43997	18413
07.06.2018	25584	25567
14.06.2017	17	17

Transportlīdzekļa ekspluatācijas nodoklis



48,00 EUR	- uz gadu (pilnā apmērā)
40,00 EUR	- noņemšanai no uzskaites
12,00 EUR	- līdz gada beigām, ja nodoklis par esošo mēnesi nav samaksāts
8,00 EUR	- līdz gada beigām, ja nodoklis par esošo mēnesi ir samaksāts

Uzņēmuma vieglo transportlīdzekļu nodokļa likme :

33 EUR - mēnesī

ss.com

Vieglie auto / Peugeot / Partner / Pārdod

Peugeot Partner 1.6Dīzelis

Cena ar Pvn 21%

N1 kategorija - 5 sēdvietas

Gaisa kondicionieris; Kruīza kontrole; elektriski vadāmi logi; elektriski vadāmi un apsildāmi spoguļi; nolokāms sēdekļi - papildus vieta kravu pārvietošanai; centrālā atslēga; Radio ar CD un MP3; USB

Ir pieejami vairāki auto - baltā un pelēkā krāsā

**Peugeot Partner**

Izlaiduma gads:

2017 jūlijs

Motors:

1.6 dīzelis

Ātr.kārba:

ManuālaNobraukums, km: **168 500**

Krāsa:

Sudraba  **metālika**

Virsbūves tips:

Universāls

Tehniskā apskate:

09.2025

VIN kods:

[Parādīt vin kodu](#)

Valsts numura zīme:

[Parādīt valsts numura zīmi](#)**Aprīkojums**

Stūres hidropastiprinātājs
Elektr. stūres pastiprinātājs
Kondicionieris
Klimata kontrole
Autonomais sildītājs
Salona gaisa filtrs
Borta dators
Riepu spiediena kontrole
Parkošanās sens. aizmugurē
Parkošanās sens. priekšā
Atpakaļskata kamera
Nakts redzamības kamera
Panorāmas redzam. kameras
Distances kontrole
Lietus sensors
Kruīza kontrole
Adaptīvā kruīzkontrole
Gājēju detektors
Automātiska parkošana
Ceļa zīmju atpazīš. sistēma
Klusuma zonu asistents
Palīgsistēma braukš. joslās
Avārijas bremzēšanas sist.
Keyless Go
Sistēma Starts-Stop
El. bagāžnieka aizvēršana
El. aizmugures saulesargs
El. durvju aizvēršana

Aprīkojums

Jumta reliņi
Sakabes āķis
Lūka
Panorāmas lūka
Pilnpiedziņa 4x4
Pneimopieķare
Spoileris
Sliekšņi
Sporta pakete
Servisa grāmatīga
Vieglmetāla diski

Salons

Ādas apdare
Roku balsti
Tonēti aizmugurējie logi
Saulesargs logiem
Isofix stiprinājumi
Ledusskapis

Stūre

- Regulējama
El. regulējama
- Daudzfunkcionāla
Sporta
Apsildāma
Ar atmiņu

Sēdekļi

El. regulējami
Apsildāmi
Sporta
Recaro
Ventilējami
Masāžas
Ar atmiņu

Gaismas

- Xenona
Bi xenona
- LED
LED bremžugunis
- Papild. bremžu signāls
- Miglas lukturi
Lampu mazgātāji
- Automāt. tuvās gaismas
Automāt. tālās gaismas
Adaptīvās tālās gaismas

Spoguļi

- El. regulējami
- Apsildāmi
Aptumšojošie
Sporta
El. nolokāmi
Ar atmiņu

Drošība

- ABS
- Centrālā atslēga
Signalizācija
- Imobilaizers
- Air-bag
ESP
ASR
Markējums

Hi-Fi

- FM/AM
- CD
CD mainītājs
DVD
DVD mainītājs
- MP3
- USB
SDcard
HDD
TV
LCD
Navigācija
Tel./mob.
Bluetooth
Hands-free
Subwoofer

Cena: 5 950 € *PVN iekļauts, Jaunu auto iegādājās Latvijā

Foto:

Tālrunis: (+371)22-33-*** [Parādīt tālruni](#)E-mail: [Nosūtīt e-pastu](#)

Vieta: Rīga

[Visi sludinājumi ar šo tālruni](#)[Visi sludinājumi ar šo E-mail adresi](#)

ss.com

Vieglie auto / Peugeot / Partner / Pārdod

Peugeot Partner L2 Cargo 1.6Diesel (73kw)

Cena ar Pvn
N1 kategorija

5 sēdvietas, Gaisa kondicionieris; elektriski vadāmi logi; elektriski regulējami spoguļi; centrālā atslēga; Radio ar CD un MP3

Peugeot Partner L2 Cargo 1.6Diesel (73kw)

Price including VAT 21%

5 seats; Air conditioner; electrically operated windows; electrically operated and heated mirrors; Central locking; Radio with CD and MP3;

Marka **Peugeot Partner**Izlaiduma gads: **2017 augusts**Motors: **1.6 dizelis**Ātr.kārba: **Manuāla**Nobraukums, km: **156 549**

Krāsa:

Pelēka  **metālika**

Virsbūves tips:

UniversālsTehniskā apskate: **02.2025**VIN kods: [Parādīt vin kodu](#)Valsts numura zīme: [Parādīt valsts numura zīmi](#)**Aprīkojums**

Stūres hidropastiprinātājs
Elektr. stūres pastiprinātājs
Kondicionieris
Klimata kontrole
Autonomais sildītājs
Salona gaisa filtrs
Borta dators
Riepu spiediena kontrole
Parkošanās sens. priekšā
Parkošanās sens. aizmugurē
Atpakaļskata kamera
Nakts redzamības kamera
Panorāmas redzam. kameras
Distances kontrole
Lietus sensors
Kruīza kontrole
Adaptīvā kruīzkontrole
Gājēju detektors
Automātiska parkošana
Ceļa zīmju atpazīš. sistēma
Klusuma zonu asistents
Palīgsistēma braukš. joslās
Avārijas bremzēšanas sist.
Keyless Go
Sistēma Starts-Stop
El. bagāžnieka aizvēršana
El. aizmugures saulesargs
El. durvju aizvēršana

Aprīkojums

Jumta reliņi
Sakabes āķis
Lūka
Panorāmas lūka
Pīlņpiedziņa 4x4
Pneimopieķare
Spoileris
Sliekšņi
Sporta pakete
Servisa grāmatīga
Vieglmetāla diski

Salons

Ādas apdare
Roku balsti
■ Tonēti aizmugurējie logi
Saulesargs logiem
Isofix stiprinājumi
Ledusskapis

Stūre

■ Regulējama
El. regulējama
■ Daudzfunkcionāla
Sporta
Apsildāma
Ar atmiņu

Sēdekļi

El. regulējami
Apsildāmi
Sporta
Recaro
Ventilējami
Masāžas
Ar atmiņu

Gaismas

Xenona
Bi xenona
LED
LED bremžugunis
■ Papild. bremžu signāls
Miglas lukturi
Lampu mazgātāji
Automāt. tuvās gaismas
Automāt. tālās gaismas
Adaptīvās tālās gaismas

Spoguļi

■ El. regulējami
Apsildāmi
Aptumšojošie
Sporta
El. nolokāmi
Ar atmiņu

Drošība

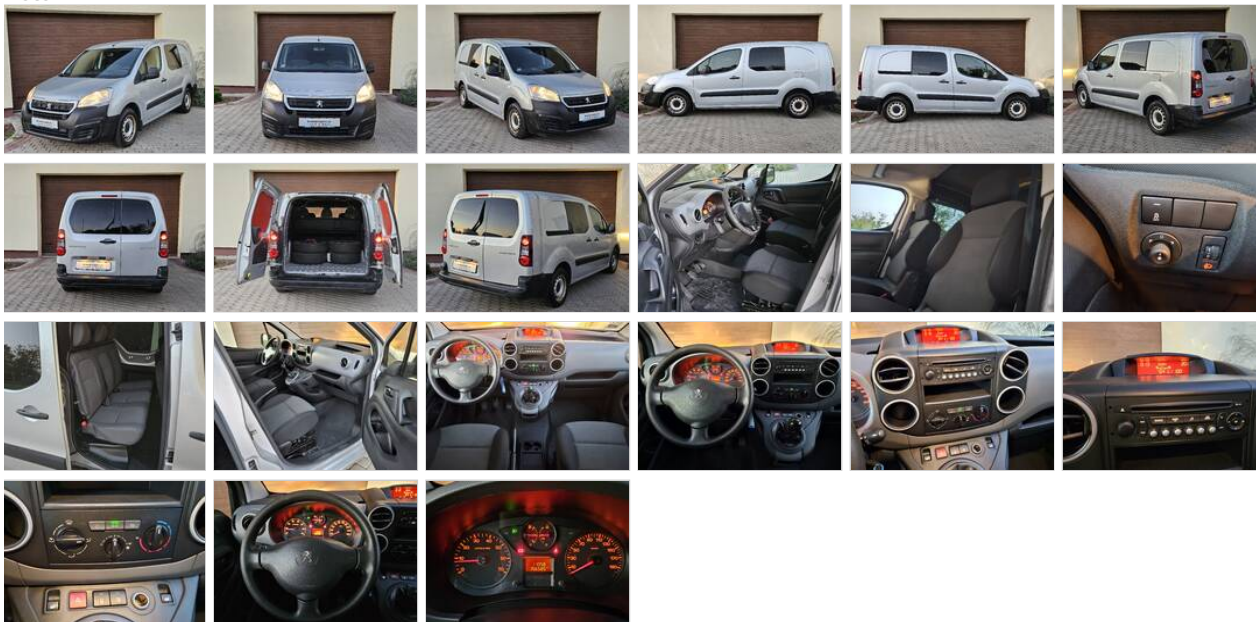
■ ABS
■ Centrālā atslēga
■ Signalizācija
■ Imobilizators
■ Air-bag
ESP
ASR
Marķējums

Hi-Fi

■ FM/AM
■ CD
CD mainītājs
DVD
DVD mainītājs
■ MP3
USB
SDcard
HDD
TV
LCD
Navigācija
Tel./mob.
Bluetooth
Hands-free
Subwoofer

Cena: 6 500 € *PVN iekļauts, Jaunu auto iegādājās Latvijā

Foto:

Tālrunis: (+371)22-33-*** [Parādīt tālruni](#)[Visi sludinājumi ar šo tālruni](#)

Pārdod Peugeot Partner 1, 6 dīzelis.
Auto ar reālu un pārbaudāmu mazu nobraukumu 68800km.
Regulāri veiktas apkopes.
Auto reģistrēts kā N1 kategorijas ar divām sēdvietām. Līdzī komplektā būs aizmugures sēdekļi ar 3 sēdvietām un jostām.
Auto nummura zīme netiek pārdota.
Pārdod īpašnieks.
Maiņas un starpnieka pakalpojumus nepiedāvāt.
Sludinājums aktīvs, kamēr ir redzams.

Marka		Peugeot Partner	Krāsa:	Balta 	
Izlaiduma gads:	2016 aprīlis			Virsbūves tips:	-
Motors:	1.6 dīzelis			Tehniskā apskate:	09.2025
Ātr.kārba:	Manuāla 5 ātrumi			VIN kods:	Parādīt vin kodu
Nobraukums, km:	68 800				

Aprīkojums	Aprīkojums	Sēdekļi	Drošība
Stūres hidropastiprinātājs Elektr. stūres pastiprinātājs Kondicionieris Klimata kontrole Autonomais sildītājs Salona gaisa filtrs Borta dators Riepu spiediena kontrole Parkošanās sens. aizmugurē Parkošanās sens. priekšā Atpakaļskata kamera Nakts redzamības kamera Panorāmas redzam. kameras Distances kontrole Lietus sensors Kruīza kontrole Adaptīvā kruīzkontrole Gājēju detektors Automātiska parkošana Ceļa zīmju atpazīš. sistēma Klusuma zonu asistenti Palīgsistēma braukš. joslās Avārijas bremzēšanas sist. Keyless Go Sistēma Starts-Stop El. bagāžnieka aizvēršana El. aizmugures saulesargs El. durvju aizvēršana	Jumta rēliņi ■ Sakabes āķis Lūka Panorāmas lūka Pilnpiedziņa 4x4 Pneimopiecare Spoileris Sliekšņi Sporta pakete ■ Servisa grāmatīņa Vieglmetāla diski	El. regulējami Apsildāmi Sporta Recaro Ventilējami Masāžas Ar atmiņu Gaismas Xenona Bi xenona LED LED bremžu gaismas ■ Papild. bremžu signāls Miglas lukturi Lampu mazgātāji ■ Automāt. tuvās gaismas Automāt. tālās gaismas Adaptīvās tālās gaismas	■ ABS ■ Centrālā atslēga ■ Signalizācija ■ Imobilaizers ■ Air-bag ■ ESP ASR Markējums Hi-Fi ■ FM/AM ■ CD CD mainītājs DVD DVD mainītājs MP3 USB SDcard HDD TV LCD Navigācija Tel./mob. Bluetooth Hands-free Subwoofer
Salons	Stūre	Spoguļi	
Ādas apdare Roku balsti ■ Tonēti aizmugurējie logi Saulesargi logiem Isofix stiprinājumi Ledusskapis	■ Regulējama El. regulējama Daudzfunkcionāla Sporta Apsildāma Ar atmiņu	■ El. regulējami Apsildāmi Aptumšojošie Sporta ■ El. nolokāmi Ar atmiņu	

Cena: 6 960 € *Jaunu auto iegādājās Latvijā



Tālrunis: (+371)27-41-*** [Parādīt tālruni](#)
E-mail: [Nosūtīt e-pastu](#)
Vieta: Tukums un raj.